

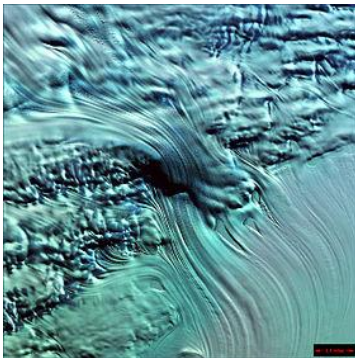
Donnez à chaque fois la réponse à la question, et l'adresse URL complète de la page internet où vous trouvez la réponse (soyez très précis dans la réponse, ex : musée océanographique de Brest au lieu de musée océanographique)

En récompense de votre participation, vous aurez (je l'espère) la satisfaction d'avoir bien travaillé et passé un bon moment où vous aurez sûrement appris un tas de choses intéressantes...

Chaque question vaut 200 pts. Thème : **DES PLUS ... MECONNUS !**

Question n°1 : Situé dans une région très froide de l'hémisphère sud, Je suis le plus large . Qui suis -je ?

Indice visuel :



Indice textuel :

+ 400 km

Réponse :

Question n°2 : Je vis le plus profondément sous terre, quel est mon nom ?

Indice visuel :



Indice textuel :

1,3 km

Réponse :

Question n°3 : Mon record date du 24 oct 2014, je suis ... (nom)



Indice textuel :

Très très haut

Question n°4 : A quel grand âge suis-je morte ?

Indice visuel :



Indice textuel :

célèbre dynastie chinoise

Réponse :

Question n°5 : Où suis-je situé géographiquement ? (nom du massif montagneux, pays, etc...)

Indice visuel :



Indice textuel :

Radiomillimétrique et submillimétrique

Réponse :

Question n°6 : Situé en Europe, je passe de 2 à 12 mètres au printemps, je suis ...

Indice visuel



Indice textuel :

Cette photo est réalisée sans trucages

Réponse :

Question n°7 : Ecosystème le plus dense de la planète, je suis ... ?

Indice visuel :



Indice textuel :

J'y suis « pour de vrai », comme sur la photo

Réponse :

Question n°8 : Dans quel pays peut-on me trouver ?

Indice visuel :



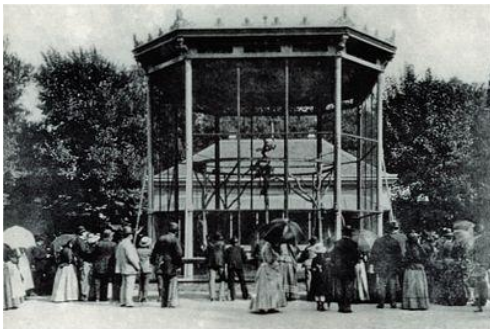
Indice textuel :

Les plus grands de la planète Terre

Réponse :

Question n°9 : Le plus ancien au monde, refuge d'animaux, je suis ? (soyez précis)

Indice visuel :



Indice textuel :

Capitale de la Bavière

Réponse :

Question n°10 : Je suis la plus grande de mon espèce, je suis ...

Indice visuel :



Indice textuel :

11 kg et 1m de diamètre

Réponse :

Question n°11 : avec plus de 10 millions d'échantillons, je suis ?

Indice visuel :



Indice textuel :

« ville lumière »

Réponse :

Question n°12 : Que suis-je ?

Indice visuel :



Indice textuel :

Analogique et non numérique, découverte en 1901

Réponse :

Question n°13 : Qu'est ce que je représenterais ? (on suppose que...)

Indice visuel :



Indice textuel :

Entre âge du bronze ancien et âge du bronze moyen

Réponse :

Question n°14 : Quel est mon nom?

Indice visuel :



Indices textuels :

-2197m en 2012

Réponse :

Question n°15 subsidiaire : combien y a-t-il de personnes dans les gradins ?

